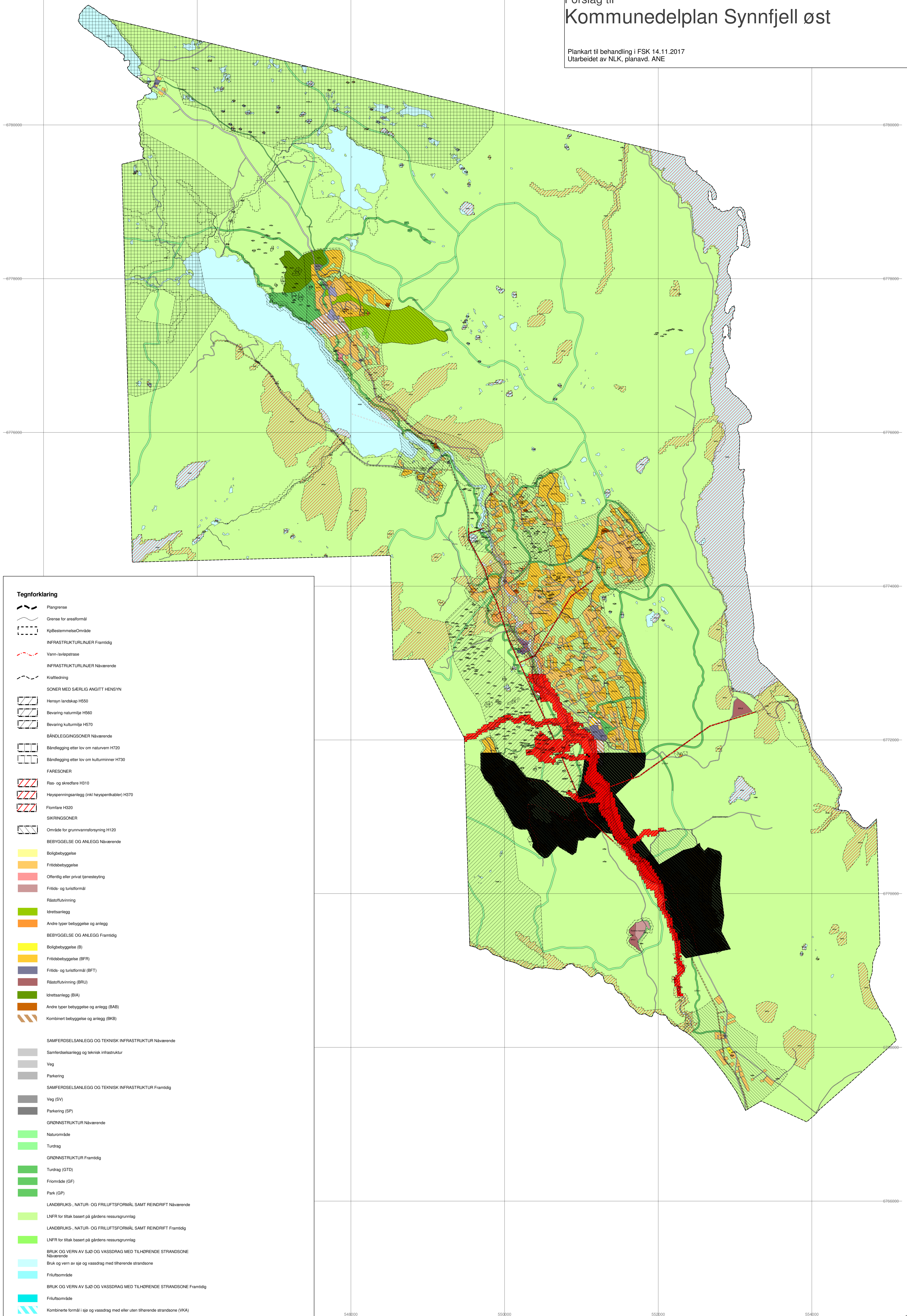


Forslag til Kommunedelplan Synnfjell øst

Plankart til behandling i FSK 14.11.2017
Utarbeidet av NLK, planavd. ANE



Tegnforklaring

- Plangrense
- Grense for arealformål
- KjøpBestemmelseOmråde
- INFRASTRUKTURLINJER Framtidig
- Vann-/avløpsrøse
- INFRASTRUKTURLINJER Nåværende
- Kraftledning
- SONER MED SÆRLIG ANGITT HENSYN**
- Hensyn landskap H550
- Bevaring naturmiljø H560
- Bevaring kulturmiljø H570
- BÅNDELEGGINGSZONER Nåværende**
- Båndlegging etter lov om naturvern H720
- Båndlegging etter lov om kulturminner H730
- FARESONER**
- Ras- og skredfare H310
- Høyspenningsanlegg (inkl høyspenkabler) H370
- Flomfare H320
- SIKRINGSZONER**
- Område for grunnvannstørsyning H120
- BEBYGGELSE OG ANLEGG Nåværende**
- Boligbebyggelse
- Fritidsbebyggelse
- Offentlig eller privat tjenesteyting
- Fritids- og turistformål
- Råstoffvinning
- Idrettsanlegg
- Andre typer bebyggelse og anlegg
- BEBYGGELSE OG ANLEGG Framtidig**
- Boligbebyggelse (B)
- Fritidsbebyggelse (BFR)
- Fritids- og turistformål (BFT)
- Råstoffvinning (BRU)
- Idrettsanlegg (BIA)
- Andre typer bebyggelse og anlegg (BAB)
- Kombinert bebyggelse og anlegg (BKB)
- SAMFERDELSANLEGG OG TEKNISK INFRASTRUKTUR Nåværende**
- Samferdselsanlegg og teknisk infrastruktur
- Veg
- Parkering
- SAMFERDELSANLEGG OG TEKNISK INFRASTRUKTUR Framtidig**
- Veg (SV)
- Parkering (SP)
- GRØNNSTRUKTUR Nåværende**
- Naturområde
- Turdrag
- GRØNNSTRUKTUR Framtidig**
- Turdrag (GTD)
- Friområde (GF)
- Park (GP)
- LANDBRUKS-, NATUR- OG FRILUFTSFORMÅL SAMT REINDRIFT Nåværende**
- LNFR for tiltak basert på gårdens ressursgrunnlag
- LANDBRUKS-, NATUR- OG FRILUFTSFORMÅL SAMT REINDRIFT Framtidig**
- LNFR for tiltak basert på gårdens ressursgrunnlag
- BRUK OG VERN AV Sjø OG VASSDRAG MED TILHØRENDE STRANDSONE Nåværende**
- Bruk og vern av sjø og vassdrag med tilhørende strandsoner
- Friområde
- BRUK OG VERN AV Sjø OG VASSDRAG MED TILHØRENDE STRANDSONE Framtidig**
- Friområde
- Kombinerte formål i sjø og vassdrag med eller uten tilhørende strandsoner (VKA)